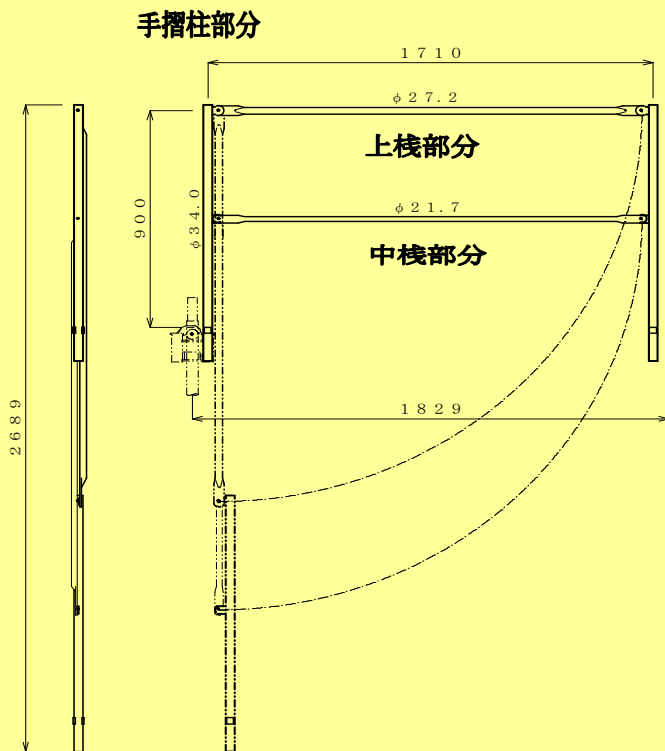


【 部材表 】

先行手すり本体

【折畳み状態】

【取付状態】

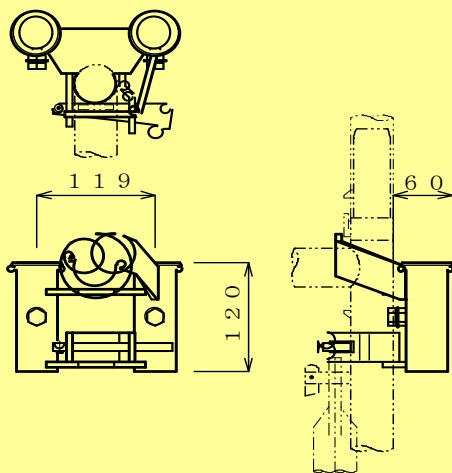


- 折畳み式で軽量
- 取付金具に差込
- 先行手すり本体を先送り
- 破損時に部材を交換可能
(上棧部分、中棧部分、手摺柱部分)

【インチサイズ】

型式	使用スパン	重量 (Kg)
ST-18	1,829	7.4
ST-15	1,524	6.7
ST-12	1,219	6.1
ST-9	914	5.4

取付金具(先送型)

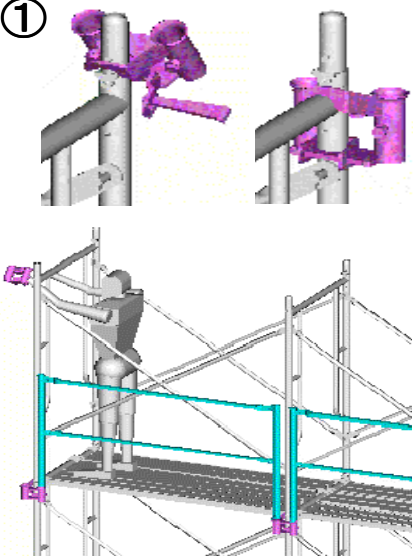
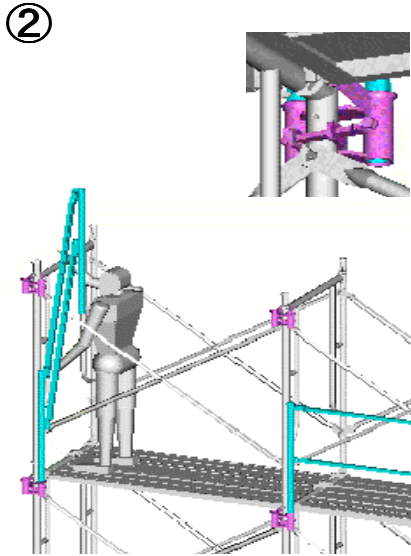
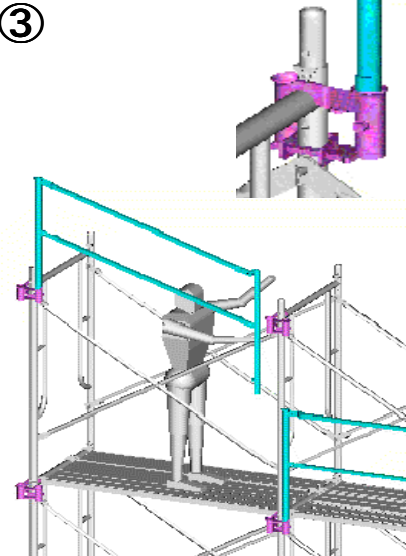
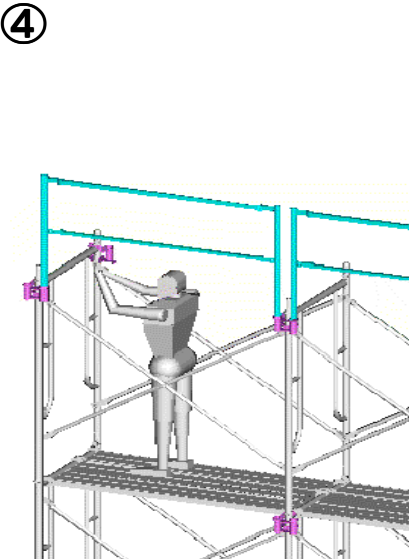
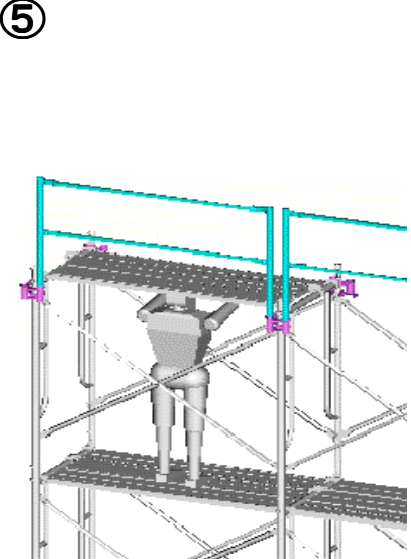
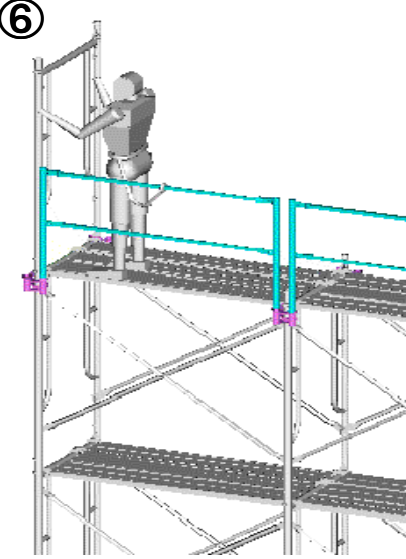


- 建わく上部に取付
- 脚柱にクサビで固定
- 先行手すり本体をボルトで固定
- 盛替えて先送り

型式	重量 (Kg)
STK-2	1.7

【組立手順】

手すり先送り方式 取付金具(先送型):STK-2

<p>①</p> 	<p>②</p> 	<p>③</p> 
<p>各建わくの上端に取付金具を取り付け、クサビにて脚柱に固定します。</p> <p>3層目以降は仮置きした下層の取付金具を盛替えます。</p> <p>※二段手すり等を使用する場合は先行手すり本体を盛替える前に設置します。</p>	<p>下層の取付金具のボルトを緩め、先行手すり本体の手摺柱を片方ずつ取り外し上層に盛替えます。</p>	<p>先行手すり本体の手摺柱を片方ずつ取付金具に差し込み、各ボルトを締めます。</p> <p>②～③を繰り返し、各スパンに先行手すり本体を盛替えます。</p>
<p>④</p> 	<p>⑤</p> 	<p>⑥</p> 
<p>下層の取付金具を取り外し、建わくの 前踏み側に仮置きします。</p>	<p>床付き布わくを取り付けます。</p>	<p>先行手すり本体の上棧に安全帯を取り付け、上層の建わく、交さ筋かいを組み立てます。</p>

①～⑥を繰り返し、順次先行手すり本体と取付金具を上層に盛替えます。