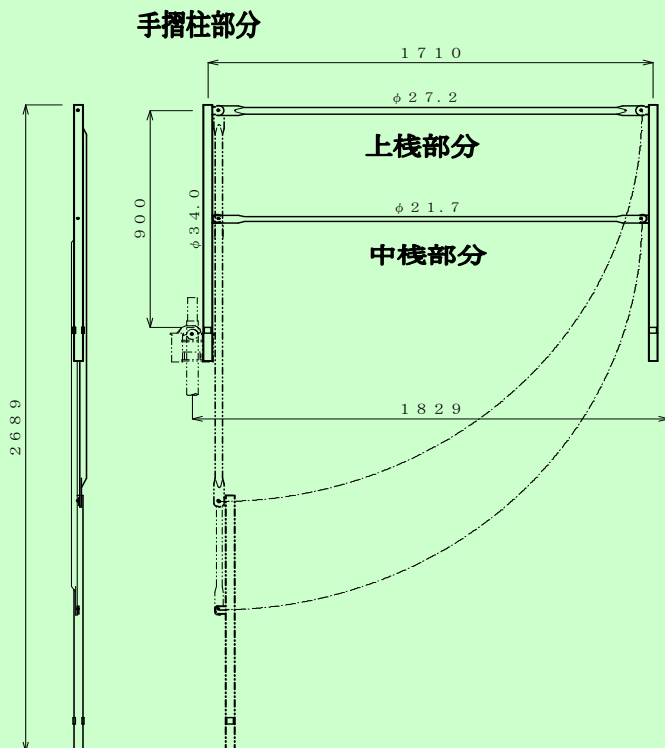


【 部材表 】

先行手すり本体

【折畳み状態】

【取付状態】

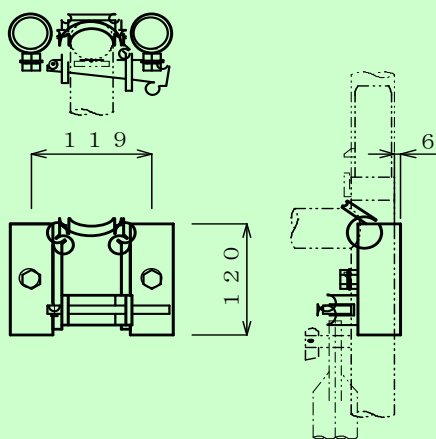


- 折畳み式で軽量
- 取付金具に差込
- 2段手すりになります
- 破損時に部材を交換可能
(上棧部分、中棧部分、手摺柱部分)

【インチサイズ】

型式	使用スパン	重量 (Kg)
ST-18	1,829	7.4
ST-15	1,524	6.7
ST-12	1,219	6.1
ST-9	914	5.4

取付金具(据置型)

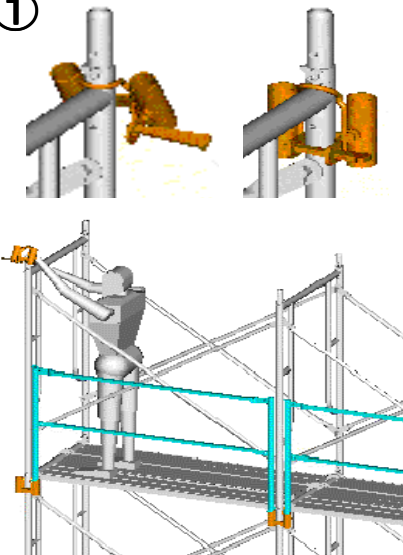
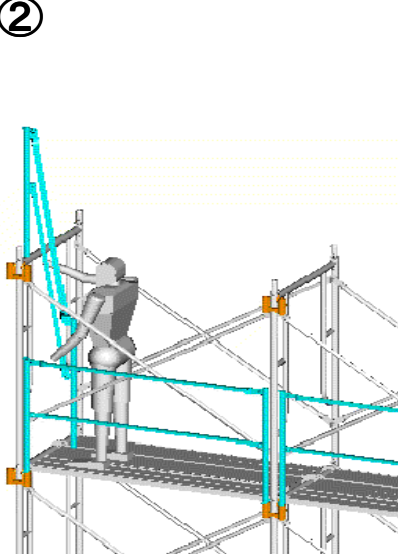
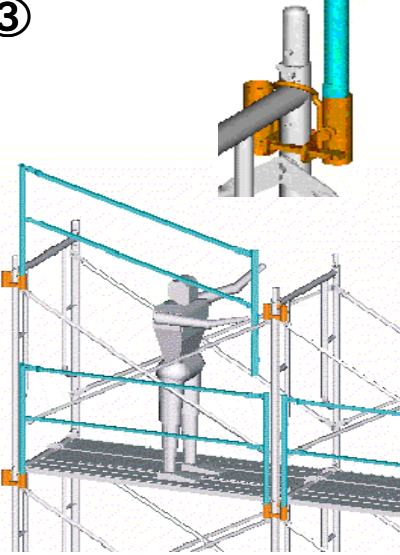
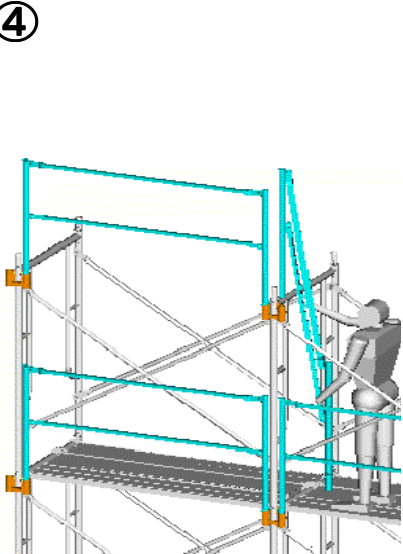
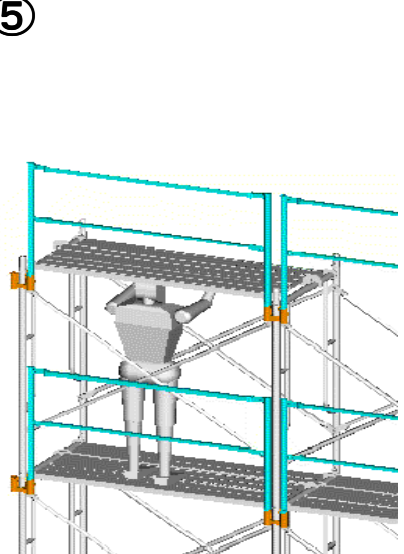
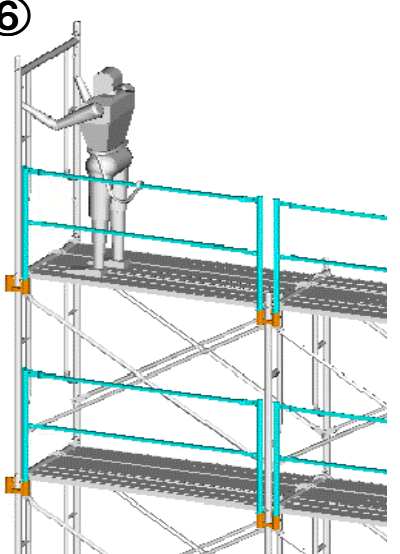


- 建わく上部に取付
- 脚柱にクサビで固定
- 先行手すり本体をホルトで固定

型式	重量 (Kg)
STK-1	1.7

【 組立手順 】

手すり据置き方式 取付金具(据置型): STK-1

<p>①</p> 	<p>②</p> 	<p>③</p> 
<p>各建わくの上端に取付金具を差し込み、クサビにて脚柱に固定します。</p>	<p>折り畳んだ先行手すり本体の上方の手摺柱を取付金具に差し込みます。</p>	<p>下方の手摺柱を持ち上げ同様金具に差し込み、各ボルトを締めます。</p>
<p>④</p> 	<p>⑤</p> 	<p>⑥</p> 
<p>②～③を繰り返し、各スパンに先行手すり本体を取り付けます。</p>	<p>床付き布わくを取り付けます。</p>	<p>先行手すり本体の上棧に安全帯を取り付け、上層の建わく、交さ筋かいを組み立てます。</p>

①～⑥を繰り返し、各層に取付金具と先行手すり本体を取り付けます。